

Muro delle Piagge, "palestra degli uccelli"

Nuovo sito attrezzato particolarmente adatto per l'iniziazione alla scalata e per famiglie data la comodità.

Si accede dalla strada delle Piagge, raggiunto tetto Snive, si nota il bel muro proprio lungo la strada a circa 1100 metri di quota.

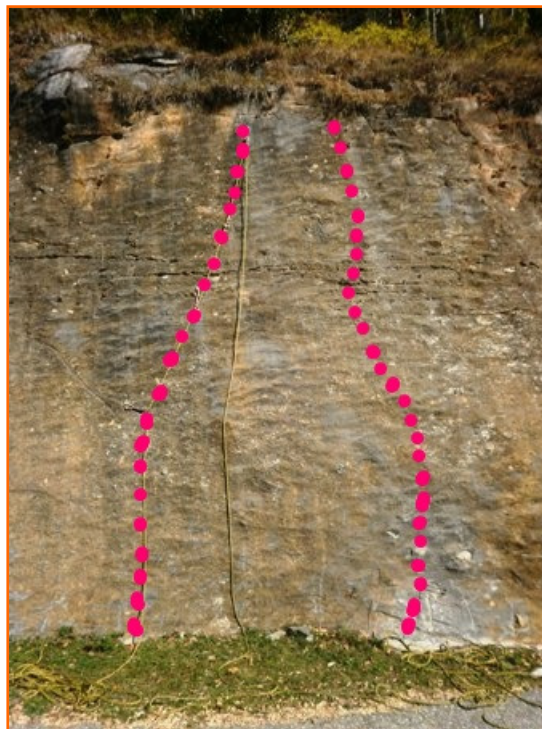
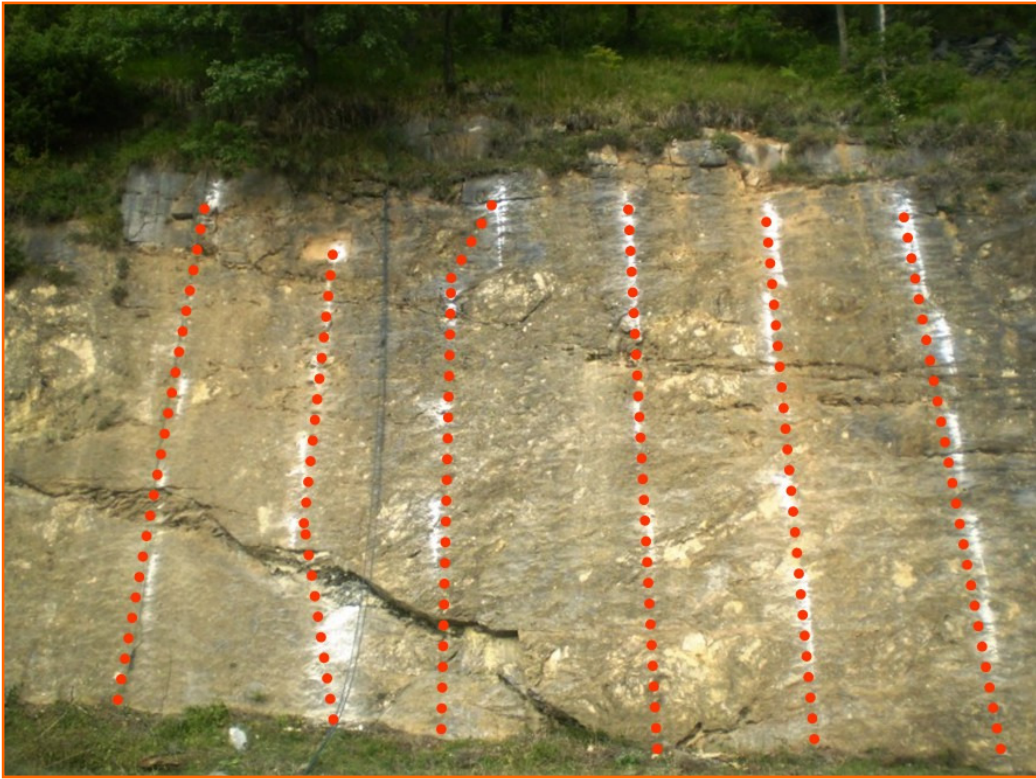
6 vie omogenee di difficoltà di 4° vi aspettano per muovere i primi passi in testa!!

Ora anche due tiri un po' più difficili a destra di quelli esistenti vi metteranno alla prova!!

Chiama per i dettagli.

Ecco i nomi delle vie, da sinistra a destra:

- ***BUTEO BUTEO (poiana)***
- ***TETRAO TETRIX (gallo forcello)***
- ***TETRAO UROGALLUS (gallo cedrone)***
- ***LAGOPUS MUTA (pernice bianca)***
- ***CIRCAETUS GALLICUS (biancone)***
- ***FALCO TINNUNCULUS (gheppio)***
- ***GYPAETUS BARBATUS (gipeto)***
- ***AQUILA CHRYSAETOS (aquila reale)***



Paolo Cavallo
Guida Alpina
Tel.: 3485525514

E-mail: cavallo-paolo@tiscali.it
www.montagnadiidee.it
www.guidealpinepiemonte.it